



VIAGGIO DI GRUPPO con Michela e Alberto NEW YORK 13/18 MAGGIO 2026

Operativi di volo:

bagaglio da stiva + bagaglio a mano + borsa/zaino

13 MAGGIO -PARTENZA-NEW YORK CITY

IMPORTANTE: PASSAPORTO-ESTA -TKT AEREO

Trasferimento in bus a malpensa

ORE 13.00 RITROVO A MALPENSA T1

Check in emirates e ci dirigiamo verso il GATE per imbarcarci sul
volo emirates per new york

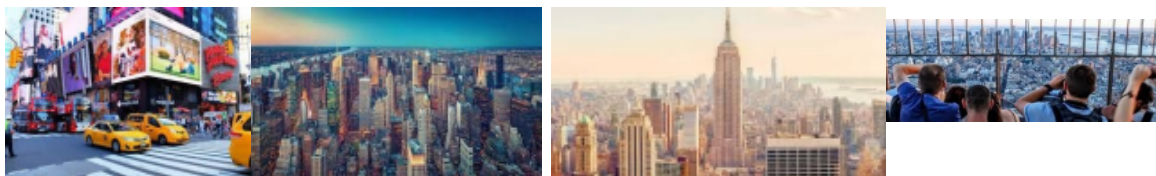
Arriva a new york -trasferimento privato con guida
all'hotel Due passi per le principali attrazioni vicino all'hotel

IN 13 OUT 17 MAGGIO

RIU PLAZA HOTEL TIME SQUARE

145 W 47th St, New York, NY 10036, Sta Uni

TRATTAMENTO: PERNOTTAMENTO E PRIMA COLAZIONE



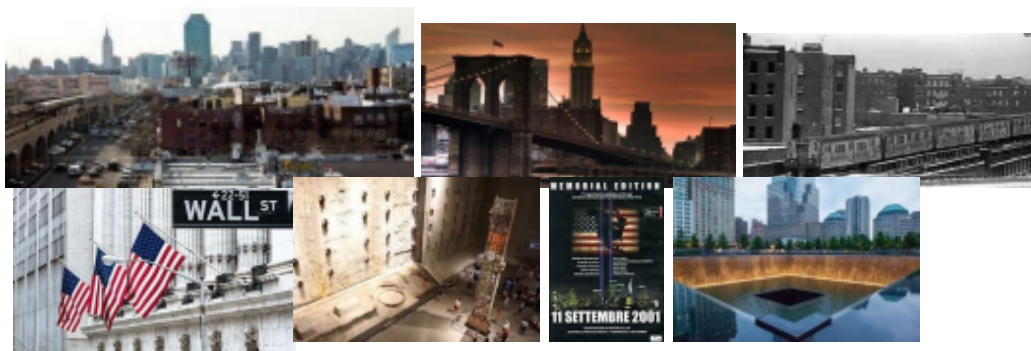
**14 MAGGIO-TOUR IN BUS E GUIDA NEW YORK
CITY-EMPIRE**

Dopo la prima colazione, ORE 09.00

RITROVO PARTECIPANTI NELLA HALL HOTEL PER PARTENZA

**VISITA GUIDATA DI NEW YORK CON BUS E GUIDA PRIVATA Partenza per
tour con guida e bus per visita**

**POMERIGGIO VERSO LE 15.30 SALITA
SULL'EMPIRE POMERIGGIO PER LE VIE DI NEW YORK CON
ALBERTO, CENA LIBERA E PERNOTTAMENTO.**



15 MAGGIO TRIBORO CON BUS E GUIDA PRIVATA

Dopo la prima colazione, ORE 09.00 Partenza per tour con guida e bus privato per visita quartieri di: BROOKLIN QUEENS-BRONX

NOTA DESCRITTIVA

Il tour complementare alla tradizionale visita di Manha?an vi porta alla scoperta delle altre città che compongono New York. Non tutti infatti sanno che Bronx, Queens, Brooklyn e Staten Island sono vere e proprie città, e non solo quartieri. Abbandonerete i luoghi comuni visitando il Bronx, attraverso il Triboro Bridge il Queens e quindi Brooklyn, poi Astoria, Williamsburg, Navy

Yard e le zone che ospitano ebrei ortodossi hassidim, italo-americani e tante altre etnie che compongono il famoso 'melting pot'. È il tour che vi fa scoprire l'autentica New York!

ATTRAVERSEREMO IL PONTE DI BROOKLYN E ARRIVEREMO A GRAND ZERO-WALL STREET-LITTLE ISLAND -HIGH LINE.

Entrata al memorial dell'11 settembre

NEL TARDO POMERIGGIO PRENDIAMO LA METRO PER LA 14 STREET

VEDREMO IL GIARDINO SULL'HUDSON E PERCORREREMO A PIEDI LA HIGH LINE NELLA ZONA DI HUDSON YARD STRADA

SOPRAELEVATA DIVENTATA GIARDINO BOTANICO DA UNA EX FERROVIA



Ritorno in hotel



16 MAGGIO -CENTRAL PARC-FIFTH AVENUE-CROCIERA HUDSON

Dopo colazione due passi con Alberto per Central Parc e altri luoghi da urlo della città'...ALLA SERA VERSO LE 18.00 CI IMBARCHIAMO.

Crociera serale tra le luci del porto e i luoghi di interesse

RITORNO IN HOTEL



17 MAGGIO -GOSPEL-THE EDGE

Sveglia verso le 07.00 colazione andremo in bus ad harlem per assistere ad una vera messa gospel ,poi con il bus ORE 13.00 saliamo sul grattacielo THE EDGE

Ore 16.30 torniamo in hotel e partenza per l'aeroporto

il 18 arrivati a milano,bus privato per casa

QUOTAZIONE A PERSONA IN DOPPIA:2.890,00

COMPRENDE:

- BUS PER TRASFERIMENTO CASA/AEROPORTO MALPENSA**
- VOLI AEREI DIRETTI EMIRATES**
- HOTEL 4 NOTTI RIU con colazione**
- ACCOMPAGNATORI VABESAGI VIAGGI**
- TKTS EMPIRE-TKTS THE EDGE**
- TOUR CITTA -TOUR BRONX-BROOKLYN-QUEENS IN BUS**
- TOUR HARLEM GOSPEL IN BUS -THE MEMORIAL**
- CROCIERA PER AMMIRARE LO SKYLINE-ESCURSIONE MESSA GOSPEL**
- ASSICURAZIONE ANULLO E MEDICA AMERICANA**
- ESTA AMERICANO IN ITALIA-RUBRICHE E CARTINE**

NON COMPRESSE: MANCE 50 USD A PAX da consegnare ad Alberto prima della partenza

Vabesagi Viaggi
Via J.F. Kennedy 25036 Palazzolo s/o (BS)
Tel. 030 0989888
P.Iva 030 8010 0989

Da 30 anni al servizio dei nostri clienti

ACCOMPAGNATORE ALBERTO +39 3927750477